



# SHAD

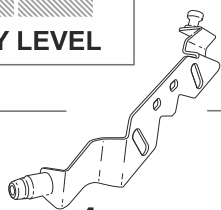
## SILENCE S02 '25-

### SHAD LOCKS S0S225SC

SIZE

**3**

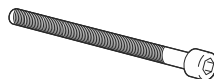
BCN



**1** 263788x 1



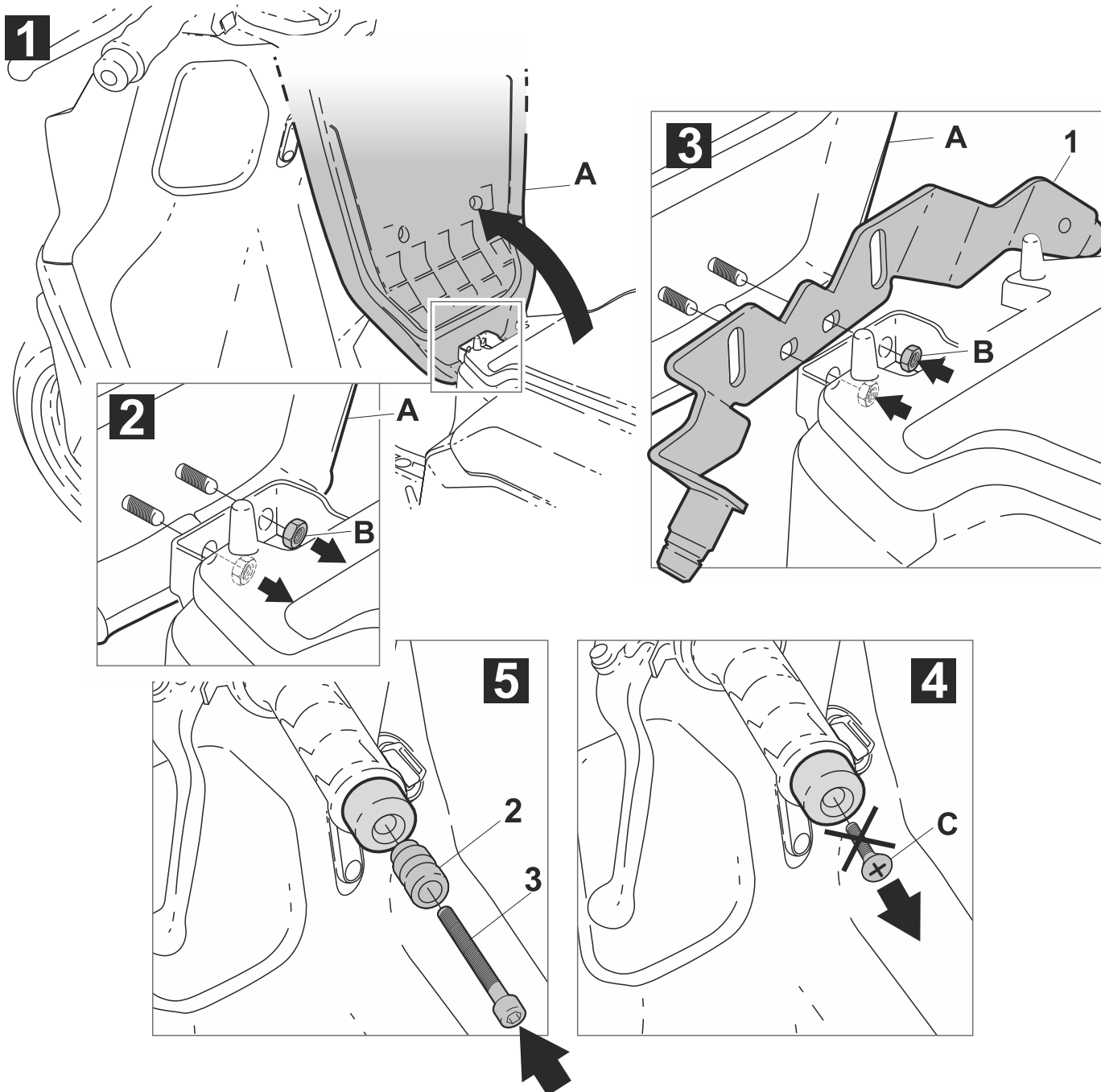
**2** 262920 x 1



**3** 304222 x 1  
M6 x 85 DIN 912

## WARNING!

- |  |  |  |  |  |
|--|--|--|--|--|
| <p><b>(GB)</b><br/>Tight firmly the pivot.<br/>Make sure that the pivot is firmly tight.<br/>LUBRICATE ONLY WITH WD-40 OIL!<br/>Check tightness every 4 months</p> | <p><b>(E)</b><br/>Apretar el pivote fuertemente. Asegurarse de que el pivote queda totalmente fijado. LUBRICAR SOLO CON ACEITE WD-40!<br/>Reparar apriete cada 4 meses</p> | <p><b>(D)</b><br/>Zapfen besonders fest anziehen und sicherstellen, dass er sich nicht mehr bewegen kann. ALS SCHMIERMITTEL IST NUR ÖL VOM TYP (WD 40) ZU VERWENDEN<br/>Alle 4 Monate Drehmoment überprüfen.</p> | <p><b>(I)</b><br/>Premere il perno con forza. Assicurarsi che il perno sia opletamente fissato. LUBRIFICARE SOLO CON OLIO WD-40!<br/>Controllare il serraggio delle viti ogni 4 mesi..</p> | <p><b>(F)</b><br/>Serrer fortement le pivot. S'assurer qu'il reste totalement fixé.<br/>AVEC WD-40!<br/>Vérifier le serrage des vis tous les 4 mois.</p> |
|--|--|--|--|--|



[WWW.SHAD.ES](http://WWW.SHAD.ES)

**IMPORTANT:** Based on European models. For compatibility with models in other continents, check [www.shad.es](http://www.shad.es)

REF. 500479 Edition 1ª