

bitubo®

RACE SUSPENSION

BITUBO SRL Unipersonale
Via A. Volta, 24 - 35037 Selve di Teolo (PD) - Italia
Tel.: +39 049 990 3475 - Fax: +39 049 990 34 47
e-mail: bitubo@bitubo.com - web: www.bitubo.com
Cod. Fiscale e P.IVA: IT02007650282
Capitale Sociale: €100.000,- i.v.

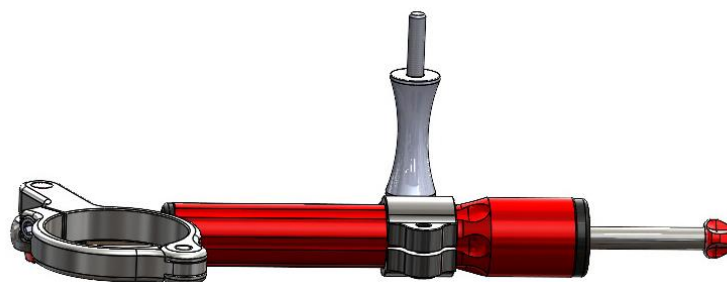


CERTIFIED QUALITY SYSTEM
UNI EN ISO 9001:2015
NR. 50 100 9149

N. DI MATRICOLA/SERIAL N.

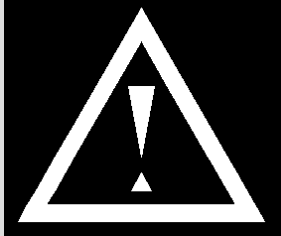
KIT 207

DA INDICARE IN CASO DI RECLAMO/
TO BE MENTIONATED IN CASE OF CLAIM



KIT AMMORTIZZATORE STERZO – STEERING DAMPER KIT

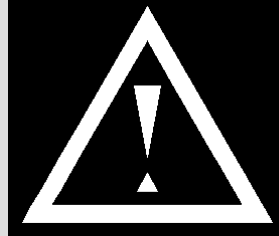
ATTENZIONE !



Tutte le operazioni di smontaggio e montaggio contenute in questo manuale devono essere effettuate esclusivamente in una officina specializzata.

Bitubo non potrà essere responsabile di danni al prodotto o alle persone, in caso le istruzioni contenute in questo manuale non vengano seguite esattamente.

WARNING !



All the installation and dismantling operations contained in this manual must be carried out strictly in a specialised workshop.

Bitubo cannot be held responsible for damage to the product or to persons, if the instructions in this manual are not observed to the letter.

BITUBO usa e raccomanda lubrificanti – BITUBO uses and recommends lubricants



Le immagini e le indicazioni riportate sono a titolo indicativo; Bitubo s.r.l. si riserva la facoltà apportare qualsiasi modifica o variazione senza alcun preavviso.

Pictures and notes reported are purely as an indications; Bitubo s.r.l. reserves the faculty to make any modification or changes.

CODICE - CODE: KIT207A_

MOTO - BIKE: KOVE MOTO 450 RR

ANNO - YEARS: 2024 - >

MATERIALE CONTENUTO NEL KIT / KIT COMPONENTS

N°	CODICE - CODE	DESCRIZIONE - DESCRIPTION	Q.TA'
1	A1002SSWNB	Ammortizzatore sterzo rosso / Steering damper red Reg: 18 clicks/Corsa 70mm/L.242mm	1
2	GR3409	Gruppo attacco sterzo int. 27mm / Steering clamp int. 27mm	1
3	90611803	Distanziale / Spacer Øe18 - Øi6.1 - L.45mm	1
4	906103	Distanziale OR /OR spacer Ø15	1
5	994041	OR 3043 Øi10.78x2.62 NBR 70	1
6	GR904520L	Attacco sterzo / Steering clamp Ø52 - L.35mm	1
7	90642903	Boccola riduzione / Reduction bushing Ø8 - Ø6 - h.4mm	1
8	906213	Vite custom Ergal rosso / Custom screw red Ergal M8x20	1
9	906229	Vite / Screw UNI5931 M6x1 L.80mm	1

ISTRUZIONI ASSEMBLAGGIO / ASSEMBLY INSTRUCTIONS

Per lo smontaggio e il rimontaggio delle parti indicate seguire la procedura descritta nel manuale tecnico del veicolo

For the disassembly and reassembly of the parts indicated below, follow the procedure described in the technical manual of the vehicle.

1. Smontare l'intero cupolino della moto.

Disassemble the entire motorcycle dome.

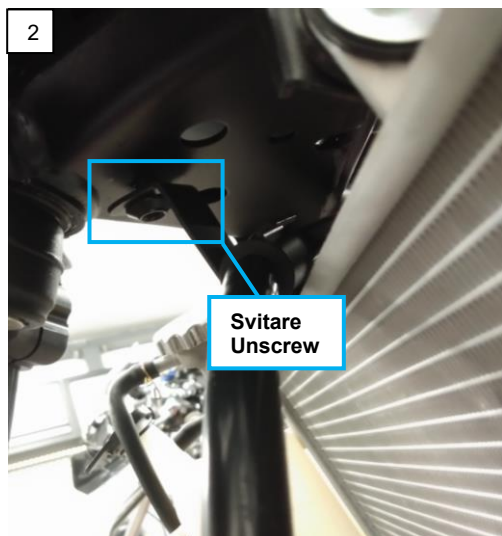
2. Fissare sul gambale destro l'attacco a collare dell'ammortizzatore come indicato in **foto1**. Per la corretta inclinazione del componente fare riferimento al disegno a fine fascicolo.

*Attach the shock absorber collar to the right leg as **picture1**. For the correct inclination of the component refer to the drawing at the end of the file.*



3. Svitare la vite del telaio indicata nella **foto2**; fissare l'ammortizzatore di sterzo con la vite M6x80 come indicato in **foto3**. Coppia di serraggio 7Nm.

*Unscrew the frame screw shown in **photo2**; fix the steering gear with the M6x80 screw as **picture3**. Tightening torque 7Nm.*



4. Applicare della Loctite 243 sulla vite M8x20 e fissare lo snodo sferico al collare fissato in precedenza sul gambale destro della moto come indicato in **foto4**. Coppia di fissaggio 12 Nm.

*Apply the Loctite 243 on the screw M8x20 and attach the ball joint to the collar previously fixed on the right leg of the bike as shown in **photo4**. Clamping torque 12 Nm.*

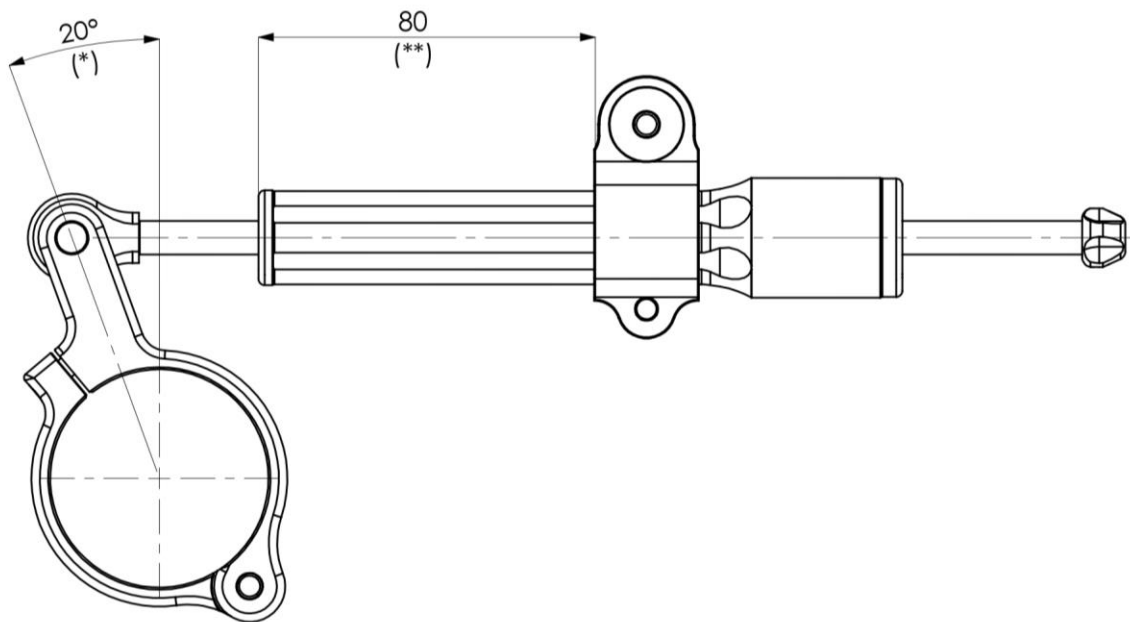
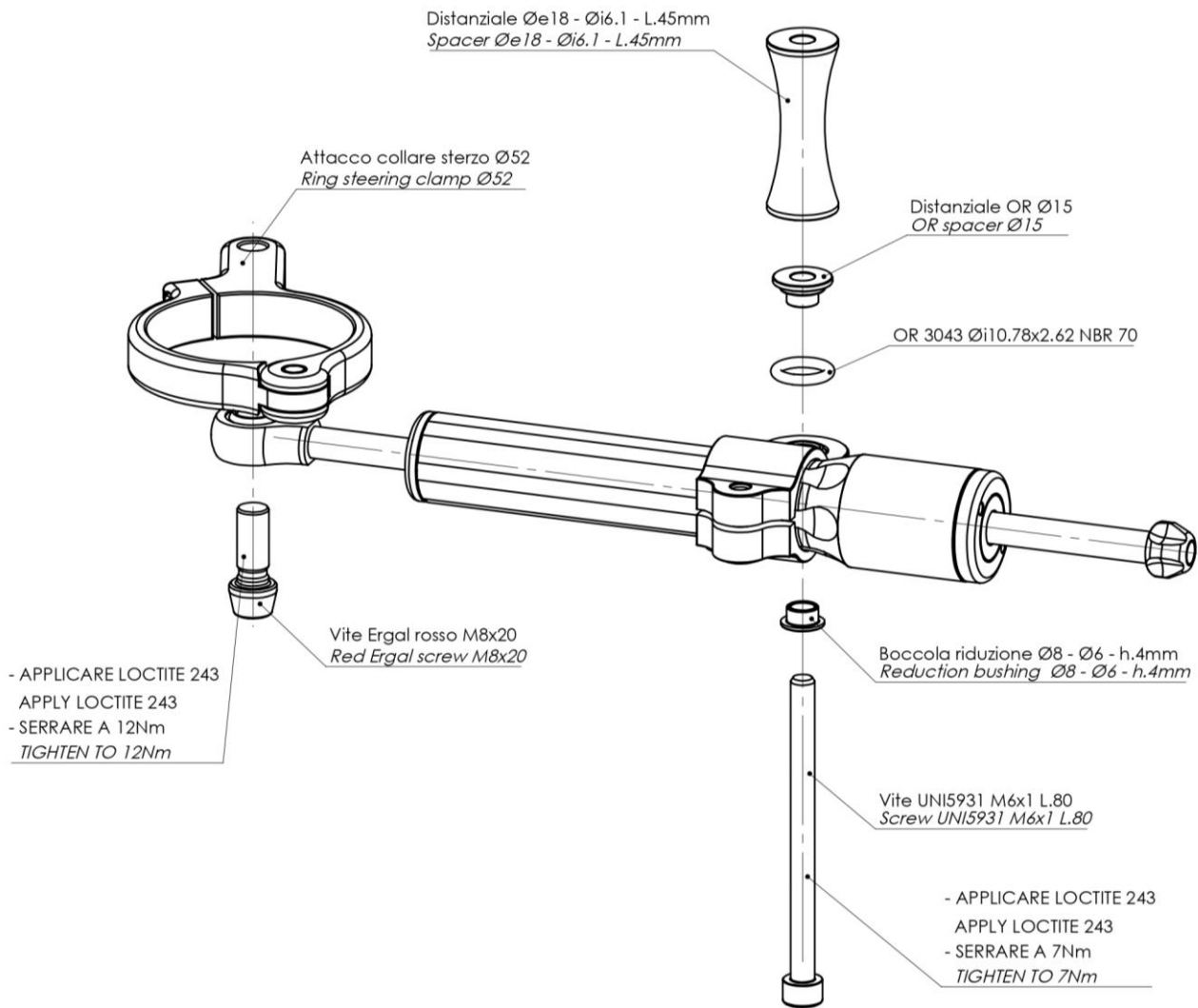


5. Effettuare alcune sterzate complete a destra e a sinistra, assicurandosi che vengano raggiunti i fine corsa sul telaio della moto senza sollecitare l'ammortizzatore di sterzo. Se necessario aggiustare l'orientamento dell'attacco a collare (**), o lo sfilamento dell'ammortizzatore di sterzo (*).

Per le coppie di serraggio degli attacchi riferirsi alle "istruzioni generali" a fine fascicolo

Make some full swerves to the right and left, making sure they are reached the end of the race on the frame of the bike without stressing the steering shock. In otherwise vary slightly the position of the shock compared to the mount axially shifting it.

In the event of any interference will occur; adjust the position of the ring clamp (**), or adjust the position of the steering clamp (*).



ISTRUZIONI GENERALI
GENERAL INSTRUCTION

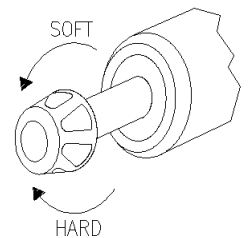
Coppia di serraggio consigliata per gli attacchi sterzo:
Advised torque on the bolt screw for steering damper clamps:



Bitubo declina ogni responsabilità sul montaggio errato e/o sull'uso improprio del materiale contenuto in questo Kit.

AVVERTENZE

- Ingrassare le viti con grasso speciale al rame anti-gripaggio (per esempio Molykote).
- E' indispensabile fare installare il KIT da un professionista.
- Leggere attentamente le istruzioni di montaggio prima dell'installazione.
- L'ammortizzatore è in garanzia per una durata di 2 anni (dalla data del documento fiscale) per un normale utilizzo (esclusa competizione).
- Dopo aver installato l'ammortizzatore di sterzo, consigliamo l'utilizzo per I primi chilometri alla frenatura minima (SOFT), in seguito irrigidendolo (HARD) un click per volta.
- Tutte le modifiche del KIT realizzate dall'installatore, senza il nostro consenso, annulleranno la garanzia.



Bitubo declines all responsibility for incorrect installation or improper use of the material contained in this Kit.

ATTENTION

- Grease the screws with a special copper grease (such as Molykote).
- It is essential that a professional man assembles the kit.
- Read the assembly instructions before starting the assembly.
- The shock absorber is guaranteed for 2 years (date of invoice) for a normal use (competition excluded).
- After assembling the shock absorber, for the first kilometers use it with soft damping, then with hard damping, with one release at a time.
- All the modifications of the KIT realised by the installer without our accordance makes void the Warranty

